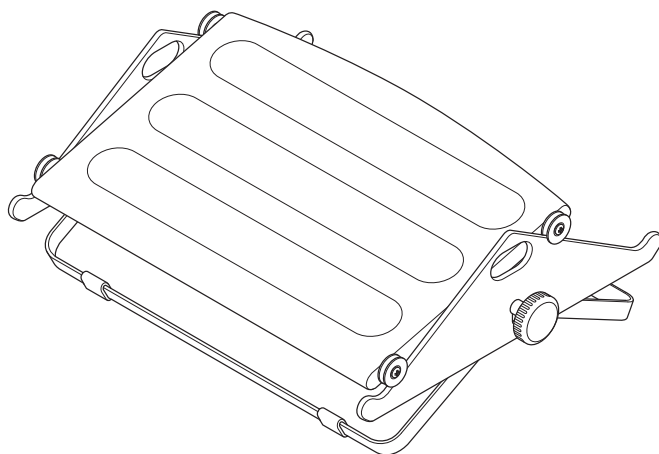


# Foot Rest 300

## Assembly Instructions



Humanscale®

North America: +1 800 400 0625

Europe: +353 (0)1 858 0910

Asia Pacific: +8522581 0570

**EN** 2      **NL** 5

**FR** 4      **DA** 5

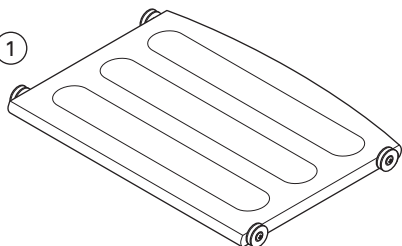
**ES** 4      **NO** 6

**IT** 4      **SV** 6

**DE** 5      **PL** 6

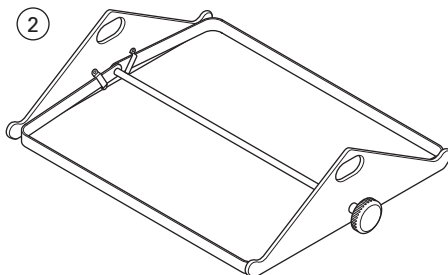
## Parts Included

1



Foot Rest

2

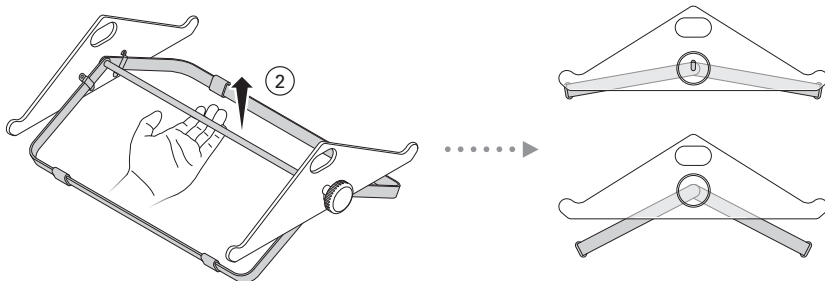
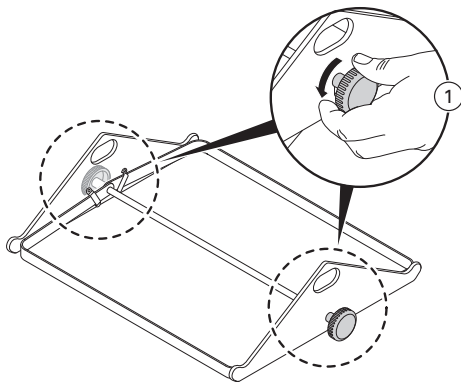


Base

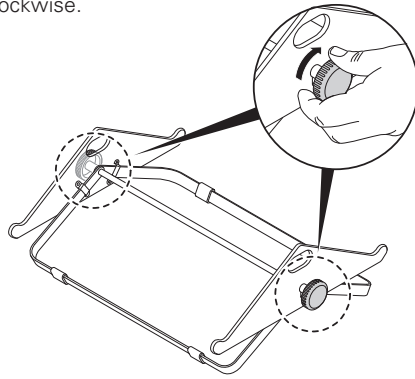
---

## Assembly Instructions

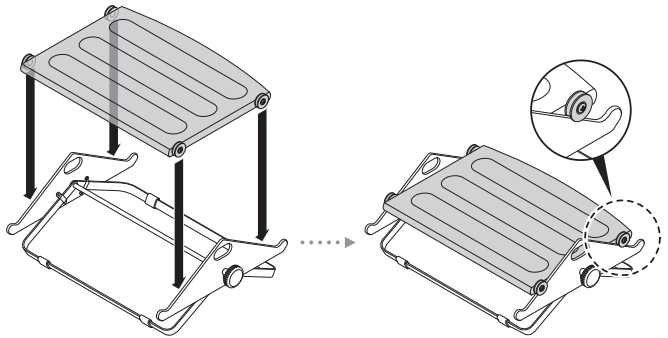
- 1 Loosen both knobs on Base by turning counter-clockwise.
- 2 Lift Base frame upward until you achieve desired position for Foot Rest.



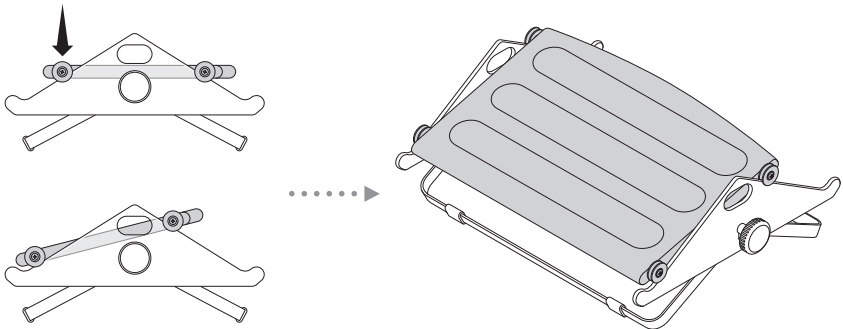
3 Tighten both knobs on Frame by turning clockwise.



4 Place Foot Rest onto Base, making sure wheels rest on frame.



5 Using your feet, push Foot Rest downward into desired position.



## Pièces incluses

- ① Repose-pieds
- ② Base

*Consultez la page 2*

## Instructions d'assemblage

- 1 Desserrez les deux boutons de la base en les tournant dans le sens antihoraire.  
*Consultez la page 2*
- 2 Soulevez le cadre de base jusqu'à obtention de la position souhaitée pour le repose-pieds.  
*Consultez la page 2*
- 3 Serrez les deux boutons du cadre en les tournant dans le sens antihoraire.  
*Consultez la page 3*
- 4 Placez le repose-pieds sur la base, en veillant à ce que les roulettes reposent sur le cadre.  
*Consultez la page 3*
- 5 À l'aide de vos pieds, poussez le repose-pieds vers le bas jusqu'à la position souhaitée.  
*Consultez la page 3*

## Piezas incluidas

- ① Reposapiés
- ② Base

*Véase la página 2*

## Instrucciones de montaje

- 1 Afloje los dos pomos de la Base girándolos en el sentido contrario a las agujas del reloj.  
*Véase la página 2*
- 2 Levante el marco de la Base hasta que alcance la posición que desea para el reposapiés.  
*Véase la página 2*
- 3 Apriete los dos pomos del marco girándolos en el sentido de las agujas del reloj.  
*Véase la página 3*
- 4 Coloque el Reposapiés en la Base, asegurándose de que las ruedas estén contra el marco.  
*Véase la página 3*
- 5 Con los pies, empuje el reposapiés hacia abajo hasta la posición deseada.  
*Véase la página 3*

## Parti incluse

- ① Poggiapiedi
- ② Base

*Vedere pagina 2*

## Istruzioni per il montaggio

- 1 Allentare entrambe le manopole alla base ruotando in senso antiorario.  
*Vedere pagina 2*
- 2 Sollevare il telaio della base fino a raggiungere la posizione desiderata per il poggiapiedi.  
*Vedere pagina 2*
- 3 Serrare entrambe le manopole sul telaio ruotando in senso orario.  
*Vedere pagina 3*

- 4 Posizionare il poggiapiedi alla base, assicurandosi che le ruote poggino sul telaio.  
*Vedere pagina 3*
- 5 Con il piede, spingere il poggiapiedi verso il basso nella posizione desiderata.  
*Vedere pagina 3*

## DE | Anweisungen in Deutsch

### Enthaltene Teile

- ① Fußbrett
- ② Unterteil

*Siehe Seite 2*

### Installationsanleitung

- 1 Lösen Sie beide Knöpfe am Unterteil durch Drehen gegen den Uhrzeigersinn.  
*Siehe Seite 2*
- 2 Heben Sie den Rahmen des Unterteils nach oben, bis Sie die gewünschte Position für das Fußbrett erreicht haben.  
*Siehe Seite 2*
- 3 Ziehen Sie beide Knöpfe am Rahmen durch Drehen im Uhrzeigersinn fest.  
*Siehe Seite 3*
- 4 Setzen Sie das Fußbrett auf das Unterteil und achten Sie darauf, dass die Räder auf dem Rahmen aufliegen.  
*Siehe Seite 3*
- 5 Drücken Sie das Fußbrett mit Ihren Füßen nach unten in die gewünschte Position.  
*Siehe Seite 3*

## NL | Instructies in het Nederlands

### Meegeleverde onderdelen

- ① Voetsteun
- ② Onderstel

*Zie pagina 2*

### Montage-instructies

- 1 Draai beide knoppen op het onderstel los door deze linksom te draaien.  
*Zie pagina 2*
- 2 Til het onderstel omhoog tot u de gewenste positie voor de voetsteun heeft.  
*Zie pagina 2*
- 3 Draai beide knoppen op het frame vast door deze rechtsom te draaien.  
*Zie pagina 3*
- 4 Plaats de voetsteun op het onderstel, waarbij u erop let dat de wieltjes op het frame rusten.  
*Zie pagina 3*
- 5 Duw met behulp van uw voeten de voetsteun naar beneden tot de gewenste positie.  
*Zie pagina 3*

## DA | Vejledning på Dansk

### Inkluderede dele

- ① Fodstøtte
- ② Støtteramme

*Se side 2*

## Samlingsvejledning

- 1 Løsn begge greb på støtterammen ved at dreje dem mod uret.  
*Se side 2*
- 2 Løft støtterammen opad til den ønskede position for fodstøtten.  
*Se side 2*
- 3 Stram begge greb på støtterammen ved at dreje dem med uret.  
*Se side 3*
- 4 Placer fodstøtten på støtterammen, således at hjulene hviler oven på rammen.  
*Se side 3*
- 5 Brug fødderne til at skubbe fodstøtten nedad til den ønskede position.  
*Se side 3*

### NO | Instruksjoner på Norsk

## Inkluderte deler

- ① Fotstøtte
- ② Base

*Se side 2*

## Monteringsinstruksjoner

- 1 Løsne begge skruene på basen ved å skru mot klokken.  
*Se side 2*
- 2 Løft basens ramme oppover til den er i ønsket posisjon for fotstøtten.  
*Se side 2*
- 3 Stram begge skruene på rammen ved å skru med klokken.  
*Se side 3*

- 4 Plasser fotstøtten på basen, og pass på at hjulene hviler på rammen.  
*Se side 3*
- 5 Med føttene trykker du fotstøtten nedover til ønsket posisjon.  
*Se side 3*

### SV | Anvisningar på Svenska

## Medföljande delar

- ① Fotstöd
- ② Bas

*Se sida 2*

## Monteringsanvisningar

- 1 Lossa båda vreden på basen genom att vrida dem moturs.  
*Se sida 2*
- 2 Lyft basens ram uppåt för önskad inställning av fotstödet.  
*Se sida 2*
- 3 Dra åt båda vreden på ramen genom att vrida dem medurs.  
*Se sida 3*
- 4 Placera fotstödet på basen och se till att hjulen vilar mot ramen.  
*Se sida 3*
- 5 Använd fötterna för att trycka ned fotstödet till önskad position.  
*Se sida 3*

## Dołączone części

- ① Podnóżek
- ② Podstawa

*Patrz: str. 2*

---

## Instrukcja montażu

- 1 Poluzować oba pokręta, kręcąc nimi przeciwnie do ruchu wskazówek zegara.  
*Patrz: str. 2*
- 2 Unieść ramę podstawy do uzyskaniażądanego położenia podnóżka.  
*Patrz: str. 2*
- 3 Dokręcić oba pokręta na ramie, obracając nimi zgodnie z ruchem wskazówek zegara.  
*Patrz str. 3*
- 4 Umieścić podnóżek na podstawie tak, aby stanęły na niej kółka.  
*Patrz str. 3*
- 5 Docisnąć podnóżek stopami dożądanego położenia.  
*Patrz str. 3*

# Humanscale®

1114 6th Ave, 15th Floor  
New York, NY 10036  
humanscale.com

For our terms and conditions please go to  
<https://www.humanscale.com/about/legal-information/terms-conditions.cfm>

© 2021 Humanscale Corporation. The text and artwork are copyrighted materials. All rights reserved. The Humanscale mark and logo are trademarks of Humanscale Corporation and are registered in the United States and certain other countries.